

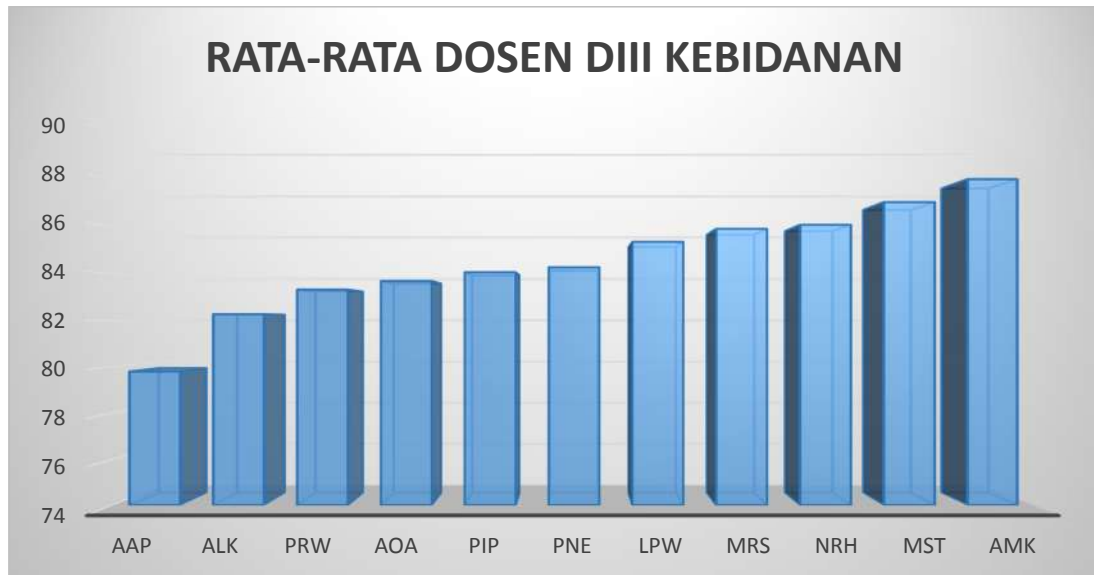
**LAPORAN KEGIATAN
EVALUASI KEPUASAN
TAHUN AKADEMIK 2016/2017**



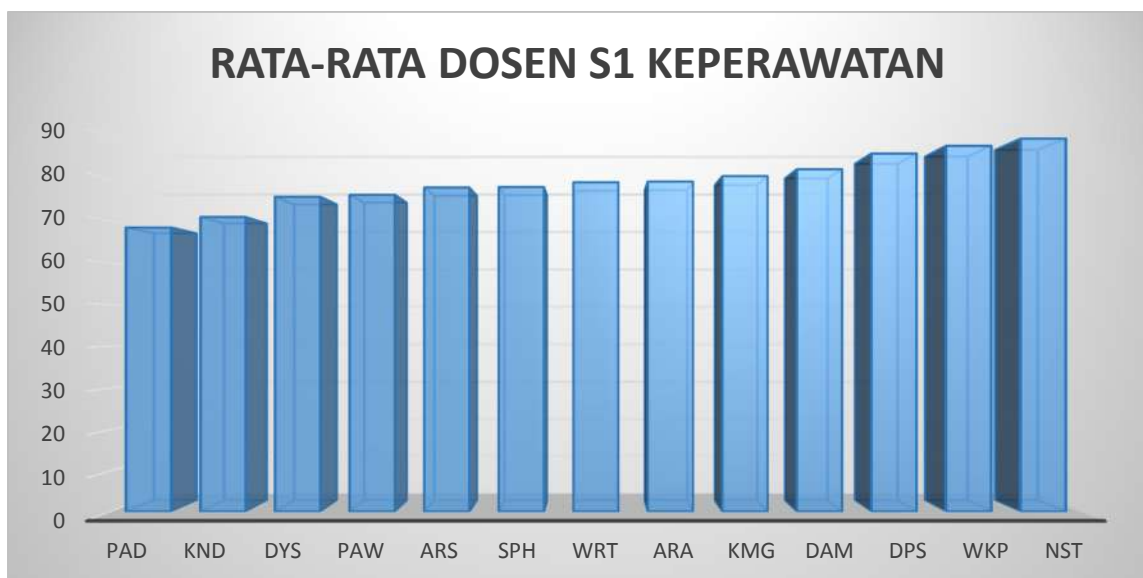
**DISUSUN OLEH:
LEMBAGA PENJAMINAN MUTU
STIKES BINA USADA BALI
2017**

**LAPORAN EVALUASI DOSEN OLEH MAHASISWA PROGRAM STUDI
DIII KEBIDANAN DAN S1 KEPERAWATAN STIKES BINA USADA BALI
SEMESTER GANJIL TAHUN AKADEMIK 2016/2017**

A. Hasil evaluasi dosen oleh mahasiswa DIII Kebidanan semester ganjil tahun akademik 2016/2017

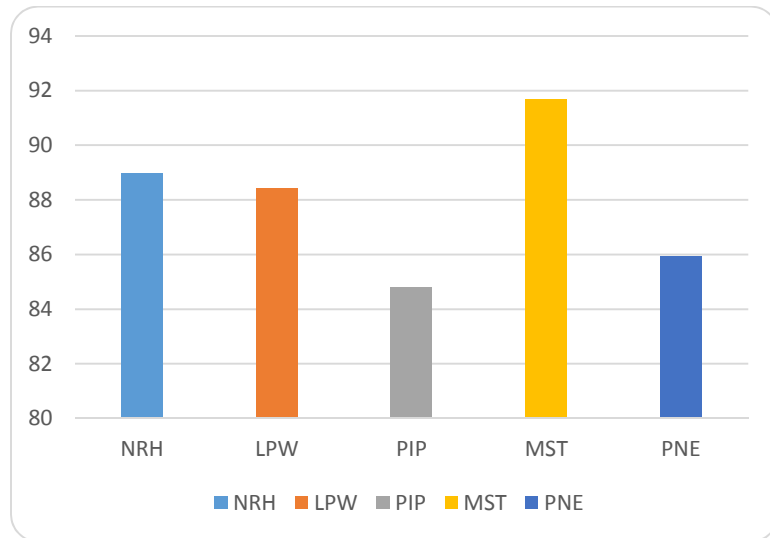


B. Hasil evaluasi dosen oleh mahasiswa S1 Keperawatan semester ganjil tahun akademik 2016/2017

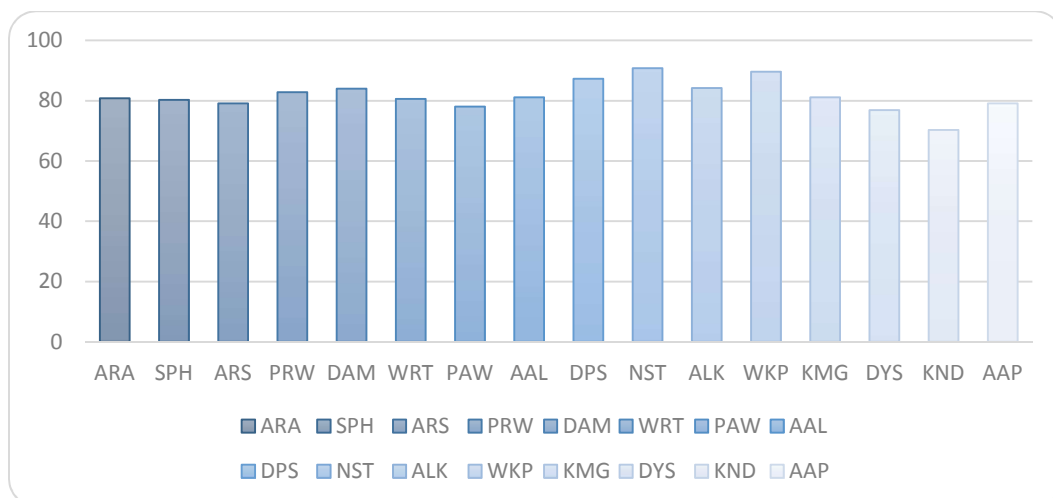


**LAPORAN EVALUASI DOSEN OLEH MAHASISWA PROGRAM STUDI
DIII KEBIDANAN DAN S1 KEPERAWATAN STIKES BINA USADA BALI
SEMESTER GENAP TAHUN AKADEMIK 2016/2017**

A. Hasil evaluasi dosen oleh mahasiswa DIII Kebidanan semester genap tahun akademik 2016/2017

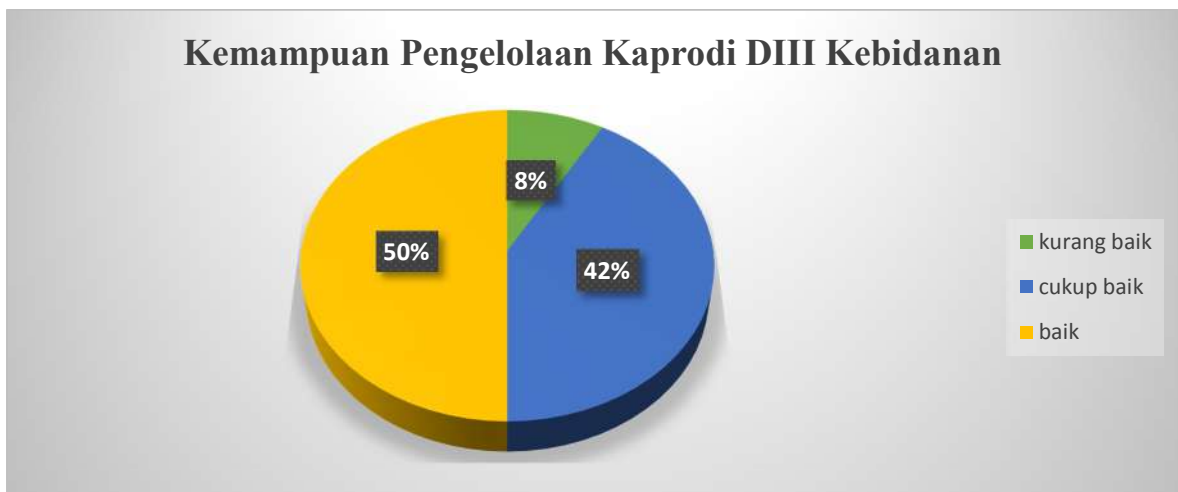
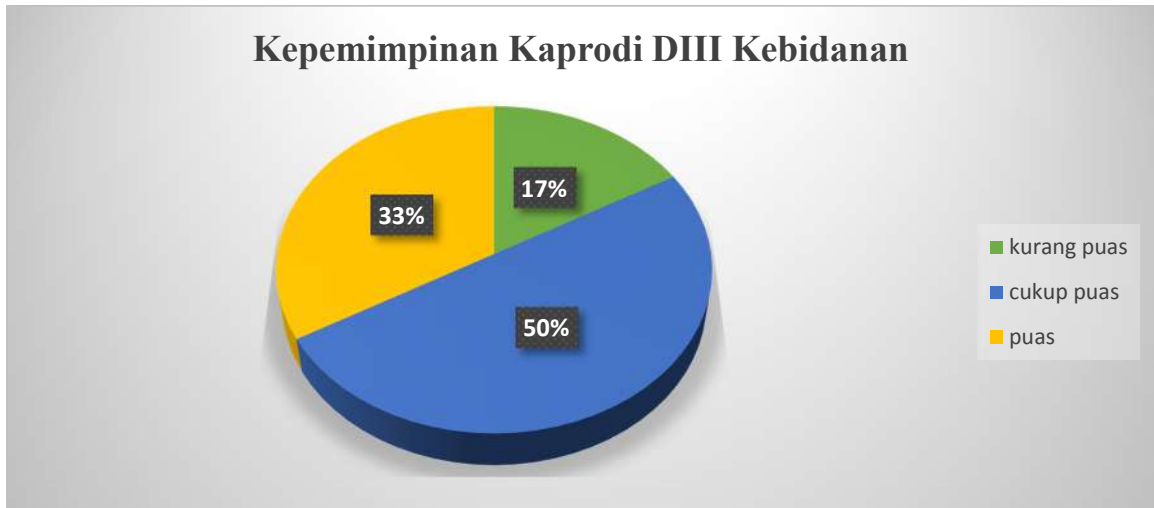


B. Hasil evaluasi dosen oleh mahasiswa S1 Keperawatan semester genap tahun akademik 2016/2017

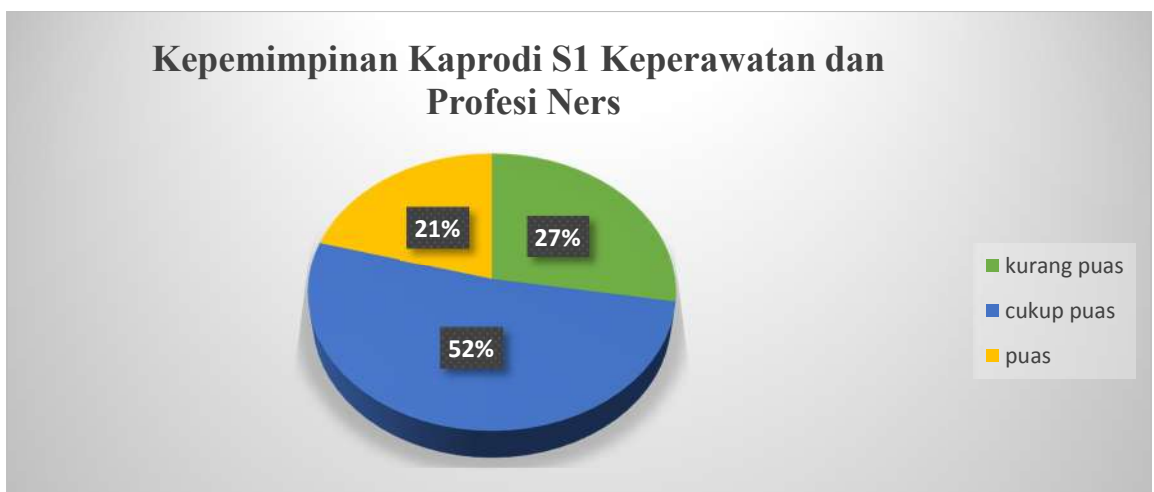


**LAPORAN EVALUASI KAPRODI OLEH DOSEN DAN TENAGA
KEPENDIDIKAN STIKES BINA USADA BALI
TAHUN AKADEMIK 2016/2017**

A. Hasil evaluasi kaprodi oleh dosen dan tenaga kependidikan program studi DIII Kebidanan semester genap tahun akademik 2016/2017



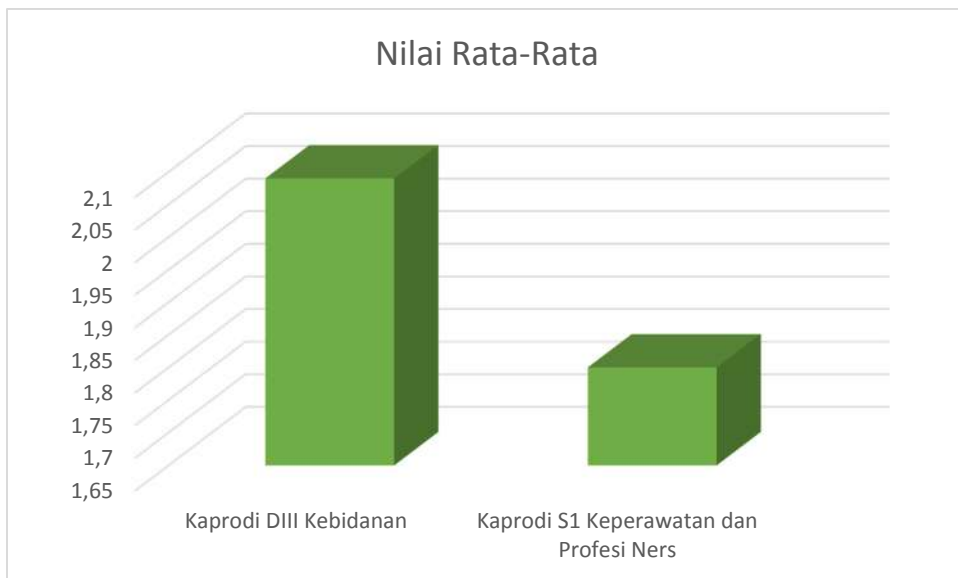
B. Hasil evaluasi kaprodi oleh dosen dan tenaga kependidikan program studi S1 Keperawatan dan Profesi Ners tahun akademik 2016/2017



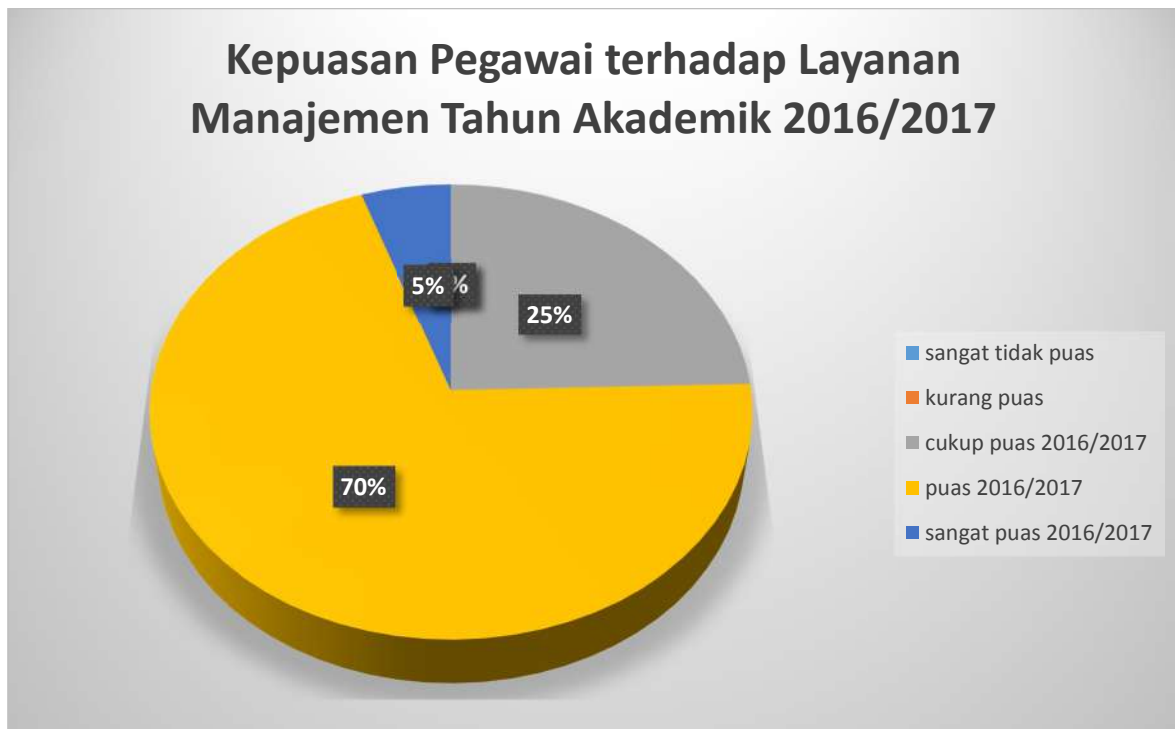
Kemampuan Pengelolaan Kaprodi S1 Keperawatan dan Profesi Ners



C. Nilai rata-rata Kaprodi DIII Kebidanan dan Kaprodi S1 Keperawatan dan Profesi Ners



**LAPORAN EVALUASI KEPUASAN PEGAWAI TERHADAP
LAYANAN MANAJEMEN STIKES BINA USADA BALI
TAHUN AKADEMIK 2016/2017**



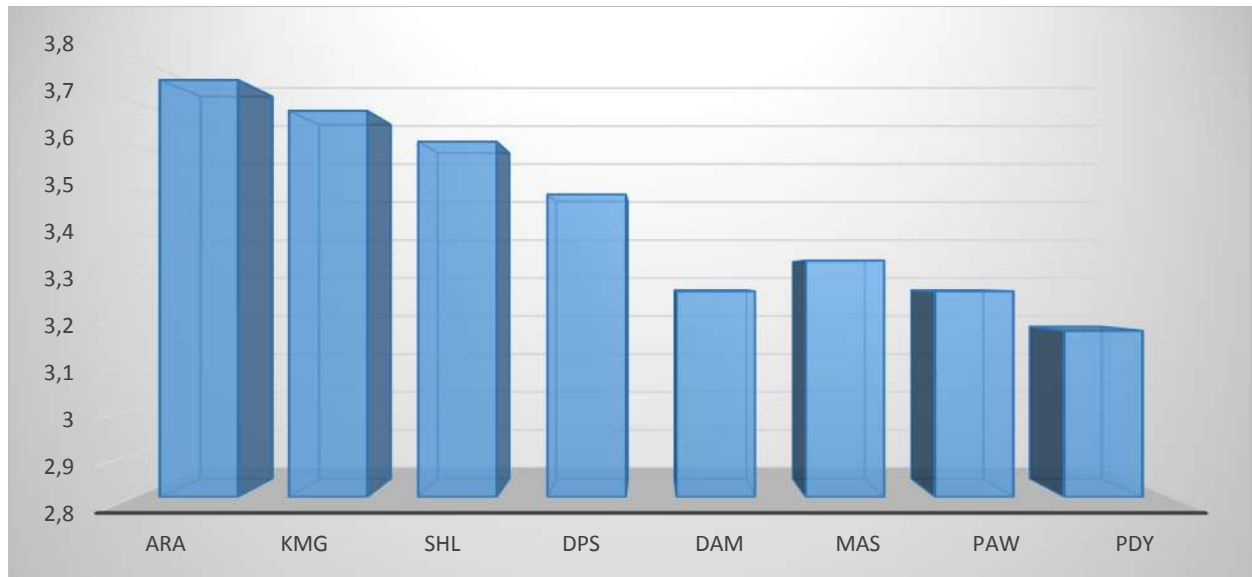
Dari total 57 pegawai tetap STIKES Bina Usada Bali pada tahun ajaran 2016/2017, 11 pegawai (24.5%) menyatakan cukup puas dengan layanan manajemen STIKES Bina Usada Bali, 40 pegawai (70.2%) menyatakan puas dengan layanan manajemen STIKES Bina Usada Bali dan 3 pegawai (5.3%) menyatakan sangat puas dengan layanan manajemen STIKES Bina Usada Bali

**LAPORAN KEPUASAN DOSEN TERHADAP LAYANAN LEMBAGA
PENELITIAN DAN PENGABDIAN KEPADA MASYARAKAT (LPPM)
STIKES BINA USADA BALI TAHUN AKADEMIK 2016/2017**



Dari diagram di atas, dapat dilihat sebanyak 6 orang (23%) responden menyatakan cukup puas terhadap layanan LPPM, sebanyak 17 orang (65%) responden menyatakan puas terhadap layanan LPPM dan sebanyak 3 orang (12%) responden menyatakan sangat puas terhadap layanan LPPM STIKES Bina Usada Bali.

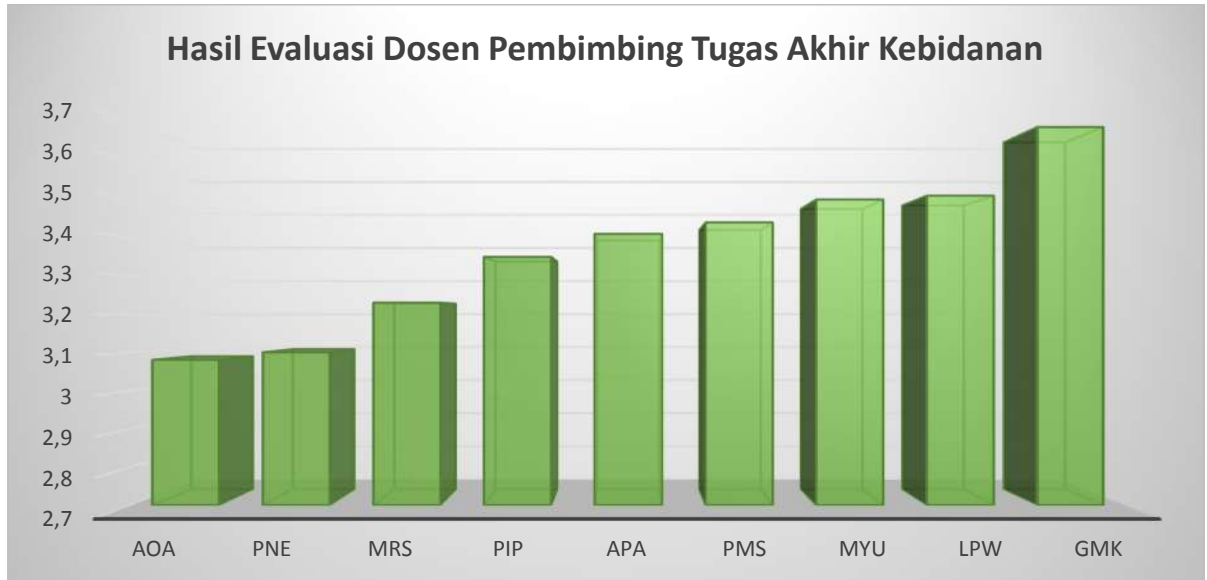
**LAPORAN EVALUASI PRECEPTOR AKADEMIK PROGRAM STUDI
PROFESI NERS STIKES BINA USADA BALI TAHUN AJARAN 2016/2017**



LAPORAN EVALUASI PEMBIMBING TUGAS AKHIR

TAHUN AKADEMIK 2016/2017

I. PEMBIMBING TUGAS AKHIR DIII KEBIDANAN



II. PEMBIMBING TUGAS AKHIR S1 KEPERAWATAN

